

- Collegio Sindacale
- Collegio di Direzione
- Conferenza locale e Sociale per la Sanità
- Organismo indipendente di valutazione

DIREZIONE STRATEGICA
 Direttore Generale
 Direttore Sanitario
 Direttore Amministrativo

- UOC Affari Generali e Controllo Interno
- Ufficio Legale / Avvocatura
- Ufficio Stampa

All A

STAFF

AREA GOVERNO ECONOMICO E DELL'ORGANIZZAZIONE

- UOC Programmazione e Controllo di Gestione
- UOC Sviluppo Organizzativo e del Patrimonio Professionale
- UOC Accreditamento
- UOC Accessibilità e Liste d'attesa
- UOSD Comunicazione e Relazioni con il Pubblico

AREA GOVERNO CLINICO E SICUREZZA

- UOC Governo Clinico
- UOC Rischio Clinico
- UOSD Prevenzione e Protezione
- UOS Medico Competente

SERVIZI TECNICO AMMINISTRATIVI

DIPARTIMENTO OPERATION

- UOC Provveditorato
- UOC Tecnico Patrimonio, HTA e Sistemi Informativi
- UOC Facility Management
- UOSD Logistica

AREA AMMINISTRAZIONE

- UOC Bilancio e Contabilità
- UOC Personale
- UOC Reclutamento
- UOC Liquidazione Fatture

DISTRETTI

Ufficio Amministrativo

DIPARTIMENTO FUNZIONALE DELLE ATTIVITÀ DISTRETTUALI

Distretto 1

Distretto 2

Distretto 3

Distretto 4

Distretto 5

Ufficio Amministrativo - **TERRITORIO**

DIPARTIMENTO DELLE PROFESSIONI SANITARIE

UOC Professioni Sanitarie Dipendenti non Ospedaliere

DIPARTIMENTO ASSISTENZA PRIMARIA

- UOC Ass. Medica e Specialistica NE
- UOC Ass. Medica e Specialistica SO
- UOC Non Autosufficienza NE
- UOC Non Autosufficienza SO
- UOC Riabilitazione Protesica NE
- UOC Riabilitazione Protesica SO
- UOC Promozione Salute Donna e bambino
- UOSD Isole Pontine
- UOSD Popolazione Migrante e Mobilità Sanitaria
- UOSD Terapia del Dolore e Cure Palliative
- UOC Oncologia Casa Salute Aprilia
- UOC Farmaceutica Territoriale e Integrativa

DIPARTIMENTO DI PREVENZIONE

- UOC Sanità Animale Allev. e Prod. Zootecniche
- UOC Ig Alimenti Origine Animale
- UOSD Igiene Alimenti e Nutrizione
- UOC Igiene e Sanità Pubblica
- UOC Prevenzione Attiva
- UOC Prevenzione e Sicurezza Ambienti di Lavoro
- UOSD Screening
- UOSD Profilassi e Sorv. Malattie Infettive

DIPARTIMENTO DI SALUTE MENTALE

- UOC Salute Mentale NO
- UOC Salute Mentale SE
- UOC SPDC
- UOC Servizi di Abilitazione e Residenze
- UOC Neuropsichiatria Infantile e dell'Adolescenza
- UOSD Dipendenze Patologiche
- UOSD Psichiatria e Psicofarmacologia Clinica
- UOSD Disturbi Nevrotici - Psicosomatica
- UOSD Disturbi Comportamento Alimentare

OSPEDALE

UOC Professioni Sanitarie Rete Ospedaliera

Dipartimento Organizzativo - Gestionale della Rete Ospedaliera

Dipartimento Area Critica

Dipartimento Area Medica DEA II Livello

Dipartimento Area Medica DEA I Livello e Presidi Fondi e Terracina

Dipartimento Area Chirurgica DEA II Livello

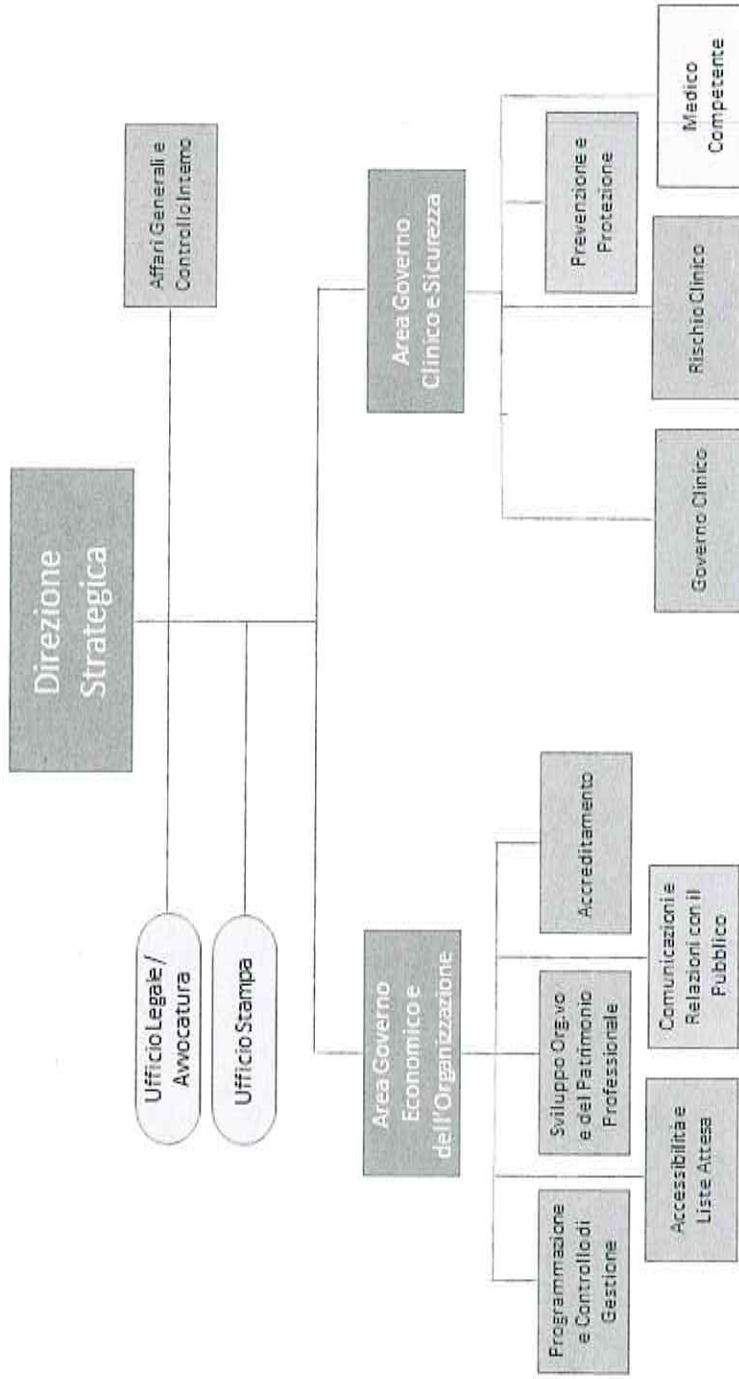
Dipartimento Area Chirurgica DEA I Livello e Presidi di Fondi e Terracina

Dipartimento Area Materno - Infantile

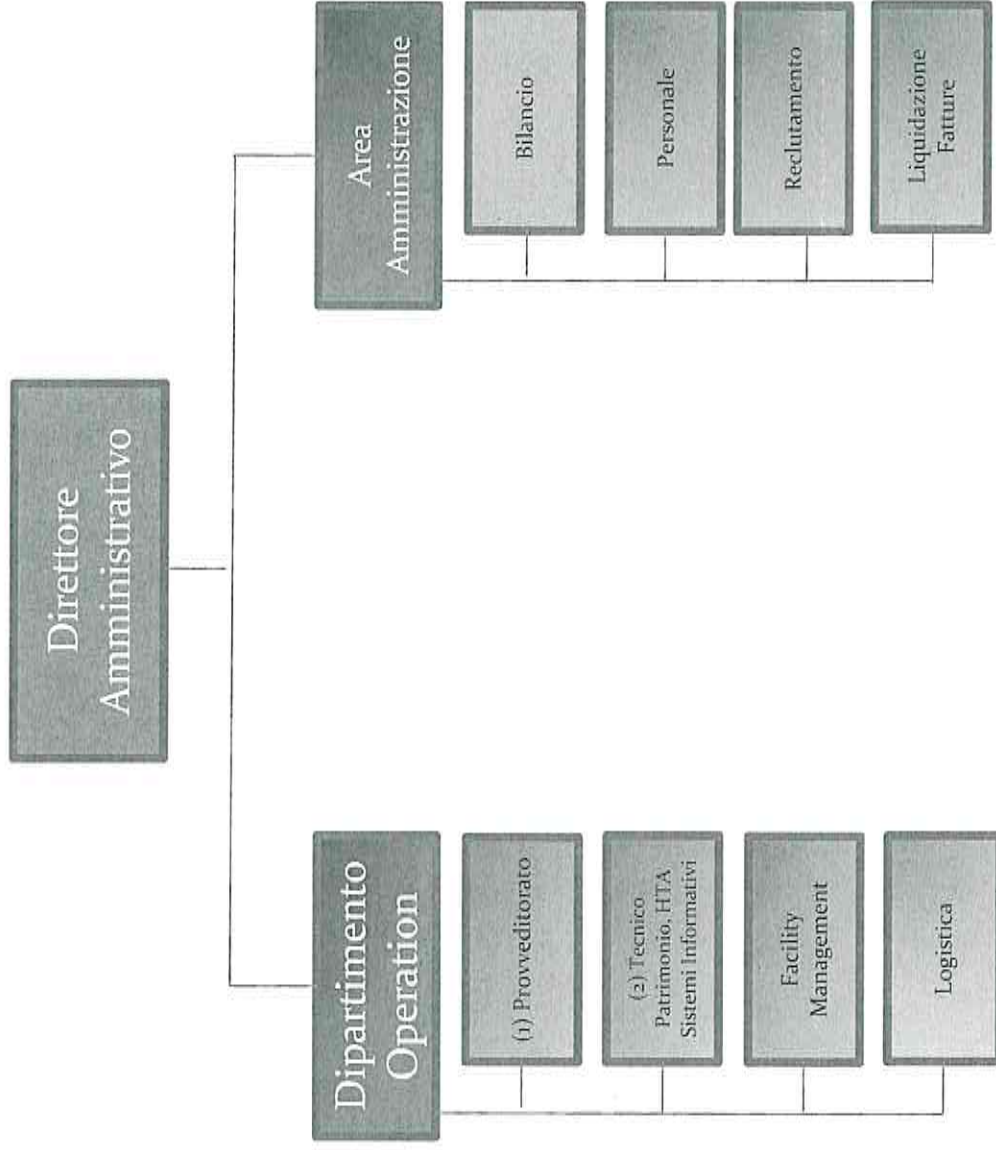
Dipartimento Area dei Servizi

Dipartimento Funzionale per l'Integrazione tra Assistenza, Didattica e Ricerca UOC Universitarie

STAFF DIREZIONE



SERVIZI TECNICO-AMMINISTRATIVI



- (1) Struttura afferente alla ASL di Latina con articolazioni organizzative semplici presso l'ASL di Frosinone;
(2) Struttura afferente alla ASL di Frosinone con articolazioni organizzative semplici presso l'ASL di Latina.